

# Udlejning af løfteudstyr



## Indhold

<b>03</b>	<b>Udlejning af løfteudstyr</b>
<b>04</b>	<b>Løftekløer</b>
<b>06</b>	<b>Trykceller</b>
<b>07</b>	<b>Dynamometer</b>
<b>08</b>	<b>Donkrafte og tilbehør</b>
<b>09</b>	<b>Blokke</b>
<b>09</b>	<b>Taljer</b>
<b>14</b>	<b>Løbekatte</b>
<b>15</b>	<b>Løftemagnet</b>
<b>15</b>	<b>Luftspil</b>
<b>16</b>	<b>Løfteåg</b>
<b>18</b>	<b>Mandskabskurv</b>
<b>19</b>	<b>Vandsække</b>
<b>19</b>	<b>Kranarm</b>
<b>20</b>	<b>Ovalringe</b>
<b>20</b>	<b>Svirvler</b>
<b>21</b>	<b>Rundsling</b>
<b>22</b>	<b>Sjækler</b>
<b>26</b>	<b>Transporthunde</b>
<b>27</b>	<b>Portalkran</b>
<b>28</b>	<b>Spolemaskine</b>
<b>28</b>	<b>Tensionmaskine</b>
<b>28</b>	<b>Smøreapparat</b>
<b>30</b>	<b>Lejebetingelser</b>
<b>31</b>	<b>Vores brancher, produkter &amp; services</b>



**Bredt  
sortiment**

# Udlejning af løfteudstyr

Leje af udstyr giver mulighed for midlertidig adgang til en lang række løfteværktøjer – det er både en bekvem og prisrigtig løsning til projektbaserede opgaver.

At det rette løfteudstyr er altafgørende, kender vi alt til, og vi sørger naturligvis altid for at udstyret er klar og tilpasset de forskellige faser af dit projekt.

CERTEX Danmark udlejer løfteudstyr som er testet og gennemgået efter gældende regler, og med tilhørende certifikat. Vi har et bredt standard sortiment af udstyr klar, men har du et særligt behov, så klarer vi også det.

Kontakt vores udlejningsafdeling på mail: [rental-loadtest@certex.dk](mailto:rental-loadtest@certex.dk)

## Vores løfteudstyr til udlejning

- Donkrafte
- Dynamometre
- Heavy-duty transporthunde
- Kranvægte
- Løftemagneter
- Løfteåg
- Løfteklør
- Rundsling
- Sjækler (op til WLL 500 t)
- Smøreapparater
- Spolemaskiner (op til WLL 80 t)
- Taljer, løbekatte og spil
- Tensionmaskine
- Vandsække

# Løftekløer

## Bjælkeklø Superclamp Universal

Bjælkeklemmen kan være fuldt lastet i enhver vinkel, dvs 90° i 360° rotation. Designet til sidelast ved fuld kapacitet. Med dens lave indbygningshøjde kan den bruges både som enkelt eller dobbelt løftepunkt, med disse egenskaber opnås et godt "greb" og hurtig montage kombineret med en lav egenvægt.

**Prøvebelastning:** 2 x WLL.

**Sikkerhedsfaktor:** 5:1.

**Overflade:** Gul malet.



**Bemærk:** Alle WLL gælder kun for lodret løft.



Art. nr.	WLL ton	Type	Klø åbning mm	Vægt kg/m
18.DK45BK030-336	3	ESV3	60-200	6,5
18.DK45BK030-338	3	ESV3	60-200	6,5
18.DK45BK030-339	3	ESV3	60-200	6,5
18.DK45BK050-547	5	S3A	150-305	15
18.DK45BK050-548	5	S3A	150-305	15
18.DK45BK050-738	5	S3A	150-305	15
18.DK45BK050-87	5	S3A	150-305	15
18.DK45BK050-921	5	S3A	150-305	15
18.DK45BK050-922	5	S3A	150-305	15
18.DK45BK100-662	6,096	S4S	203-457	28
18.DK45BK100-102	10	S4A	203-457	28
18.DK45BK100-186	10	S4A	203-457	28
18.DK45BK100-814	10	S4A	203-457	28
18.DK45BK100-598	10	USC5D	76-190	33
18.DK45BK100-602	10	USC5D.	40	33
18.DK45BK100-603	10	USC5D.	40	33
18.DK45BK100-608	10	USC5D.	40	33
18.DK45BK100-813	10	S11	89-305	28
18.DK45BK060-662	6,096	S4S	203-457	19

## Bjælkeklø Superclamp

Bjælkeklø med integreret justeringsmekanisme og løftesjækket.

**Test:** Prøvetestet med 2,5 x WLL for certificering af hver produceret batch.

Udmattelsesklassificeret til 20.000 cyklusser ved 1,5 x WLL.

**Materiale:** Sejhærdet, legeret stål.

**Mærkning:** Type, producent ID, sporbarhed.

**Arbejdstemperatur:** -40° op til +200°C (uden reduktion i WLL).

**Overflade:** Gul pulverlakeret.

**Standard:** ANSI/ASME B30.20

**Sikkerhedsfaktor:** 5:1



Art. nr.	WLL ton	Kløåbning mm	Vægt kg
18.DK45BK200-609	20	203 - 457	66
18.DK45BK200-610	20	203 - 457	66
18.DK45BK200-611	20	203 - 457	66
18.DK45BK200-612	20	203 - 457	66


## Pladeklo IP10

IP10 lodret løfteklo bruges til løft, vending, flytning eller vertikal overførsel af plader eller fabrikationer fra vandret til lodret og nedefra til vandret (180°) efter behov. Normalt bruges den som et enkeltpunkts løft, eller når den anvendes med en sprederåb med flere lodrette nedfaldslinjer.

**Mærkning:** I henhold til standard, CE, logo, WLL, kæbe kapacitet, serienummer, prøvebelastning test dato og CE - mærkning.

**Standard:** EN 13155.

**Overflade:** Orange/blå malet.

 **Bemærk:** Min. belastning er 10% af WLL.



Art. nr.	WLL ton	Klo åbning mm	Vægt kg
18.DK45PK010-250	1	0-22	2,4
18.DK45PK015-810	1,5	0-22	10
18.DK45PK015-811	1,5	0-22	10


## Pladeklo

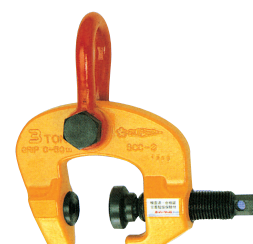
Universal spindelløfteklo for lodret og vandret løft og transport af et stort udvalg af stålemner. Kan også fastgøres på hovedet og bruges som et (midlertidigt) løftepunkt.

**Mærkning:** Mærket med WLL, størrelse, stål kvalitet, producent ID og sporbarhed.

**Arbejdstemperatur:** -40° til +100°C.

**Overflade:** Gul malet.

 **Advarsel:** Hårdhedsniveauet på materialets overflade må ikke overstige 37 Hrc (345 Hb, 1166 N / mm<sup>2</sup>)



Art. nr.	WLL ton	Klo åbning mm	Vægt kg
18.DK45PK030-180	3	0-50	6
18.DK45PK030-181	3	0-50	6
18.DK45PK030-317	3	0-50	6
18.DK45PK030-552	3	0-50	6
18.DK45PK030-553	3	0-50	6
18.DK45PK030-554	3	0-50	6
18.DK45PK060-614	6	0-75	18
18.DK45PK060-615	6	0-75	18
18.DK45PK060-616	6	0-75	18
18.DK45PK060-617	6	0-75	18
18.DK45PK060-618	6	0-75	18
18.DK45PK060-619	6	0-75	18
18.DK45PK060-620	6	0-75	18
18.DK45PK060-621	6	0-75	18

# Trykceller

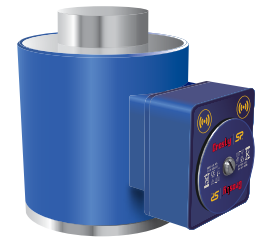
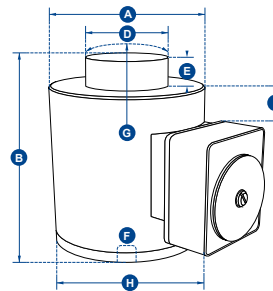
## Scotload trykcelle



Art. nr.	Beskrivelse	Vægt kg
18.DK45CLC2100-558C	0-100MT. S/N 2100-558C	14
18.DK45CLC2100-559C	0-100MT. S/N 2100-559C	14
18.DK45CLC2100-597C	0-100MT. S/N 2100-597C	16
18.DK45CLC2100-598C	0-100MT. S/N 2100-598C	16

## Straightpoint trykcelle

System til udregning af tyngdepunkt.  
Fire stk. trykceller. Udlejes samlet inkl. PC og operatør.  
**Model:** WNI25TC-TS  
**Arbejdstemperatur:** -20° op til +70°C .  
**Nøjagtighed:** ±0.1% af fuld skala  
**Rækkevidde:** 1000 m (100 m med Bluetooth)  
**Sikkerhedsfaktor:** 3:1



Art. nr.	WLL ton	ØA mm	B mm	ØD mm	E mm	F mm	G mm	H mm	I mm	Vægt kg
18.DK45CLC025X4-999	25	100	127	59	16	M18 x 2,5	152	158	22	6,2

# Dynamometer

## Dynamometer

Dynamometer med trådløs display til fjernaflæsning.



Art. nr.	WLL ton	Type	Vægt kg
18.DK45DYNA00501	0,5	PH	2,3
18.DK45DYNA2.5-016T4	2,5	WW	1,4
18.DK45DYNA2005-193A	5	WW	2
18.DK45DYNA2005-694T	5	WW	2
18.DK45DYNA13745	12	WW	3,2
18.DK45DYNA2012-764T	12	WW	3,2
18.DK45DYNA2012-863T	12	WW	3,2
18.DK45DYNA108067	12,5	WW	3,22
18.DK45DYNA2012-830T	12,5	WW	3,22
18.DK45DYNA2025-734D	25	WW	5
18.DK45DYNA3025-001T	25	WW	5
18.DK45DYNA3025-048T	25	PH	5
18.DK45DYNA3025-052T	25	PH	5
18.DK45DYNA3025-074T	25	PH	5
18.DK45DYNA2035-160A	35	WW	8,6
18.DK45DYNA2035-94A	35	WW	8,6
18.DK45DYNA1101004HC	50	PH	11,5
18.DK45DYNA2050-118A	50	WW	11,5
18.DK45DYNA205012264	50	WW	11,5
18.DK45DYNA2050-356D	50	WW	11,5
18.DK45DYNA2050-62A	50	WW	11,5
18.DK45DYNA2050-734T	50	WW	11,5
18.DK45DYNA2050-787T	50	WW	11,5
18.DK45DYNA2075-233T	75	WW	16
18.DK45DYNA1304001HD	100	WW	34
18.DK45DYNAATTM907	100	WW	34
18.DK45DYNA13523	150	WW	46
18.DK45DYNA2150-22A	150	WW	46
18.DK45DYNA250007T24	500	WW	408
18.DK45DYNA250008T24	500	WW	408

## Lastsjækkel

Lastsjækkel med trådløst display.



Art. nr.	WLL ton	Type	Vægt kg
18.DK45DYNA2200-02S	200	WW	254

## Donkrafte og tilbehør

### Holmatro donkraft

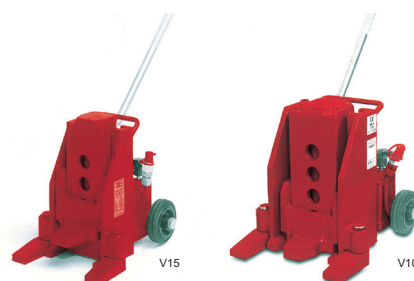
Hul stempelcylinder donkraft.  
Kompakt design.  
Kan bruges i alle positioner.



Art. nr.	WLL ton	Type	Maks. arbejdstryk bar/Mpa	Sammenkobling	Vægt kg
18.DK45DK012-510	12	HHJ 12 S 5	720 / 72	A 118	6,3
18.DK45DK012-511	12	HHJ 12 S 5	720 / 72	A 118	6,3
18.DK45DK012-513	12	HHJ 12 S 5	720 / 72	A 118	6,3
18.DK45DK017-557	17	HHJ 17 S 5	720 / 72	A 118	7,3
18.DK45DK017-558	17	HHJ 17 S 5	720 / 72	A 118	7,3
18.DK45DK017-560	17	HHJ 17 S 5	720 / 72	A 118	7,3

### GKS Perfekt maskindonkraft

Hydraulisk donkraft.  
Denne maskindonkraft er ekstrem robust, nem at manøvrere rundt og så er den designet til at være ekstremt sikker. Den er bygget med den velprøvede one-piece højdejusterbare sikkerhedstå - fremstillet med en høj sikkerhedsmargen. Den indeholder også en udløserventil, der gør det muligt at sænke lasten præcist og forsigtigt, plus en sikkerhedsventil til overbelastningsbeskyttelse.



Art. nr.	WLL ton	Type	Slaglængde mm	Højde på laske min./maks. mm	Løftehøjde topplade mm	Arbejdstryk bar	Mål L x B x H mm	Vægt kg
18.DK45DK100-818	10	V10	160	20 - 170	310	520	339x240x310	32
18.DK45DK100-819	10	V10	160	20 - 170	310	520	339x240x310	32

## Donkrafte og tilbehør



Art. nr.	Type	Beskrivelse	Vægt kg
18.DK45PP200-126	Power Pack	210 bar - 925 kg	
18.DK45PT150-307	Padeye tester m. 2 cylindre	Maks. 15 t træk	
18.DK45PTMA-944	Hydraulik manometer Enerpac DGR2		0,5
18.DK45PTPU1-942	Hydraulik håndpumpe Enerpac P392		2,5
18.DK45PTPU2-943	Hydraulik håndpumpe Enerpac P392		2,5
18.DK45PTSL1-940	Hydraulik slange 6,1 m Enerpac		2
18.DK45PTSL2-941	Hydraulik forlængerslange 6,1 m Enerpac		2
18.DK45PTST012-937	Hydraulik cylinder Enerpac RCH-120 WLL 12 t		1,5
18.DK45PTST030-938	Hydraulik cylinder Enerpac RCH-306 WLL 30 t		21,8
18.DK45PTST060-939	Hydraulik cylinder Enerpac RCH-603 WLL 60 t		28,1



# Blokke

## Kasteblok

Kasteblok beregnet til generelle løfteformål.  
Kasteblokken har skive med bronzebøsning, og den er forsynet med sjækket og smørelolie.



Art. nr.	WLL ton	Wire Ø mm	Skive diameter mm	Vægt kg
18.DK45KB040-001	4	10-12	115	6
18.DK45KB040-002	4	10-12	115	6
18.DK45KB040-003	4	10-12	115	6
18.DK45KB040-004	4	10-12	115	6
18.DK45KB180-679	18	20-22	250	144
18.DK45KB350-678	35	32-38	560	130
18.DK45KB500-664	50	38-42	600	418
18.DK45KB550-97	55	38-42	530	450
18.DK45KB1200-112	120	42	900	1122

# Taljer

## Elkædetalje

LIFTKET elkædetalje med ophængskrog og løftehøjde op til 25 m.

### Egenskaber (LIFTKET):

- Strømforsyning 400 V, 3-faset, 50 Hz
- FEM klassificeringer fra FEM 1 Bm til 4 m (ISO M3 til M7)
- Beskyttelsesklasse IP55, isoleringsklasse F
- Galvaniseret lastekæde iht. DIN 818-7 kvalitetsklasse DAT
- Vælg mellem en eller to løfthastigheder fra 2 til 32 m/min
- Med kraftig endestopsafbryder (ved 24VAC)
- Sikkerhed i højde op til 200 meter
- Patenteret sikkerhedsbremse koblingssystem
- Modulært hejse-signal



Art. nr.	WLL ton	Fabrikat	Løftehøjde m	Vægt kg
18.DK45ET016-741	1,6	LIFTKET	25	72
18.DK45ET016-913	1,6	LIFTKET	25	72
18.DK45ET020-910	2,0	KITO	15	74
18.DK45ET032-709	3,2	LIFTKET	9	105
18.DK45ET032-710	3,2	LIFTKET	12	105
18.DK45ET032-743	3,2	LIFTKET	25	105

## Kædetalje KITO CF

KITO kædetalje CF med arbejdsbelastninger op til 3000 kg er et letvægts værktøj. Det dobbelte kabinet beskytter gearet mod snavs og vand. Højkvalitets lejer muliggør en langsigtet holdbarhed. Præcis gearingsmekanisme giver ubesværet håndtering.

**Materiale:** Kabinet af slagfast aluminium, forniklet lastkæde klasse 10, stål håndkæde.

**Mærkning:** Typeskilt med WLL, CE-mærkning og serienummer.

**Overflade:** Overfladebehandlet aluminium.

**Sikkerhedsfaktor:** 4:1.



Art. nr.	WLL ton	Type	Løftehøjde m	Vægt kg
18.DK45KT005-715	0,5	CF	3	11
18.DK45KT005-919	0,5	CF	3	11
18.DK45KT005-920	0,5	CF	3	11
18.DK45KT010-198	1	CF	6	13
18.DK45KT010-204	1	CF	3	13
18.DK45KT010-205	1	CF	3	13
18.DK45KT010-224	1	CF	6	13
18.DK45KT010-524	1	CF	3	13
18.DK45KT010-525	1	CF	3	13
18.DK45KT010-526	1	CF	5	13
18.DK45KT010-531	1	CF	3	13
18.DK45KT010-532	1	CF	6	13
18.DK45KT010-876	1	CF	8	13
18.DK45KT010-877	1	CF	8	13
18.DK45KT015-120	1,5	CF	6	18
18.DK45KT015-122	1,5	CF	3	18
18.DK45KT015-343	1,5	CF	3	18
18.DK45KT015-345	1,5	CF	3	18
18.DK45KT015-346	1,5	CF	3	18
18.DK45KT015-347	1,5	CF	3	18
18.DK45KT015-348	1,5	CF	6	18
18.DK45KT015-349	1,5	CF	6	18
18.DK45KT020-153	2	CF	3	21
18.DK45KT020-154	2	CF	3	21
18.DK45KT020-155	2	CF	3	21
18.DK45KT020-803	2	CF	3	21
18.DK45KT030-18	3	CF	6	28
18.DK45KT030-40	3	CF	7	28
18.DK45KT030-41	3	CF	7	28
18.DK45KT030-42	3	CF	5	28
18.DK45KT030-43	3	CF	8	28
18.DK45KT030-44	3	CF	5	28
18.DK45KT030-45	3	CF	6	28
18.DK45KT030-46	3	CF	5	28
18.DK45TK050-163	5	CF	3	41
18.DK45TK050-176	5	CF	6	41
18.DK45TK050-255	5	CF	25	41
18.DK45TK050-256	5	CF	25	41
18.DK45TK050-315	5	CF	6	41
18.DK45TK050-316	5	CF	3	41
18.DK45TK050-34	5	CF	10	41
18.DK45TK050-36	5	CF	6	41
18.DK45KT100-10	10	CF	10	83
18.DK45KT100-491	10	CF	3	83
18.DK45KT100-492	10	CF	3	83
18.DK45KT150-507	15	CF	3,5	155
18.DK45KT150-508	15	CF	3,5	155
18.DK45KT200-433	20	CF	3,5	235

## Skraldetalje KITO LB

Standard skraldetalje KITO LB leveres med frihjuls sikkerhedsmekanisme.

Dens dobbelte reduktionsgearing reducerer taljens størrelse og vægt, og den kræver minimale kræfter at betjene.

**Materiale:** Kabiner af slagfast stål, forniklet lastkæde klasse V (G100) i henhold til EN 818-7.

**Mærkning:** CE, Typeskilt med WLL, CE-mærkning og serienummer.

**Overflade:** Malet.

**Sikkerhedsfaktor:** 4:1



Art. nr.	WLL ton	Type	Løftehøjde m	Vægt kg
18.DK45ST008-703	0,8	LB	3,5	7,1
18.DK45ST008-704	0,8	LB	3,5	7,1
18.DK45ST016-740	1,6	LB	6	8
18.DK45ST025-431	2,5	LB	10	11,2
18.DK45ST063-167	6,3	LB	10	26
18.DK45ST063-259	6,3	LB	10	26
18.DK45ST063-261	6,3	LB	3,0	26
18.DK45ST090-624	9	LB	1,7	40
18.DK45ST090-777	9	LB	1,7	40
18.DK45ST090-778	9	LB	1,7	40

## Lufttalje

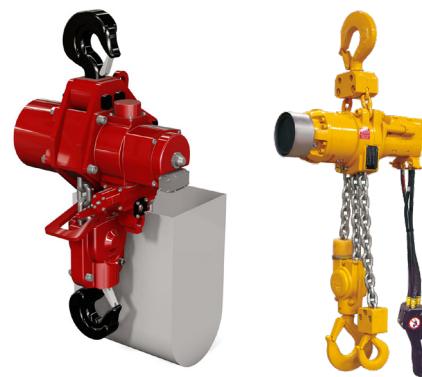
Lufttalje med krog i top og bund.

Holdbarhed:

- Klasse 80 kalibreret korrosionsbestandigt lastkæde
- Automatisk multiskivebremse – helt lukket for bedre korrosionsbestandighed
- Afløbshuller i blok forhindrer forringelse på grund af fanget vand
- Ved Ingersoll Rand 25 ton kædetaljer er der mulighed for løftehøjde op til 21 m

**Materiale:** Stålkonstruktion.

**Sikkerhedsfaktor:** 5:1



Art. nr.	WLL ton	Fabrikat	HOL. m	Styrettryk m
18.DK45LT250-21	25	INGERSOLL RAND	7,5	10
18.DK45LT250-22	25	INGERSOLL RAND	10,65	10
18.DK45LT250-23	25	INGERSOLL RAND	11,9	10
18.DK45LT250-24	25	INGERSOLL RAND	12,4	10
18.DK45LT250-32	25	INGERSOLL RAND	0	10
18.DK45LT250-632	25	RED ROOSTER	25	10
18.DK45LT250-633	25	RED ROOSTER	25	10
18.DK45LT250-869	25	INGERSOLL RAND	5	5
18.DK45LT250-870	25	INGERSOLL RAND	5	5
18.DK45LT250-871	25	INGERSOLL RAND	5	5
18.DK45LT250-872	25	INGERSOLL RAND	5	5
18.DK45LT250-873	25	INGERSOLL RAND	5	5
18.DK45LT250-874	25	INGERSOLL RAND	5	5

## Lufttalje

Lufttaljer i kompakt design og med lavt støjniveau.



Art. nr.	WLL ton	Fabrikat	Løftehøjde m	Styrettryk m
18.DK45LT010-31	1	YOKATA	3 (20)	2
18.DK45LT060-478	6	REDROOSTER	10	10
18.DK45LT060-479	6	REDROOSTER	10	10
18.DK45LT060-480	6	REDROOSTER	10	10
18.DK45LT060-481	6	REDROOSTER	22	10
18.DK45LT060-482	6	REDROOSTER	10	10
18.DK45LT060-483	6	REDROOSTER	15	10
18.DK45LT060-527	6	REDROOSTER	10	10
18.DK45LT060-54	6	INGERSOLL RAND	30	10
18.DK45LT060-88	6	INGERSOLL RAND	20	10
18.DK45LT100-895	10	REDROOSTER	22	10

## Lufttalje Ingersoll Rand

Lufttalje Ingersoll Rand med krog i top og bund.

Holdbarhed:

- Klasse 80 kalibreret korrosionsbestandigt lastkæde
- Automatisk multiskivebremse – helt lukket for bedre korrosionsbestandighed
- Afløbshuller i blok forhindrer forringelse på grund af fanget vand
- Ved Ingersoll Rand 12 ton kædetaljer er der mulighed for løftehøjde op til 44 m

**Materiale:** Stålkonstruktion.

**Standard:** EN 1492-2

**Sikkerhedsfaktor:** 5:1



Art. nr.	WLL	Kædefald	Indbygningshøjde	HOL.	Styretryk	Egenvægt med 3 m kæde
	ton		mm	m	m	kg
18.DK45LT120-26	12	2	945	10	20	170
18.DK45LT120-27	12	2	945	10	20	170
18.DK45LT120-277	12	2	945	10	10	170
18.DK45LT120-278	12	2	945	10	20	170
18.DK45LT120-279	12	2	945	10	20	170
18.DK45LT120-280	12	2	945	10	20	170
18.DK45LT120-367	12	2	945	10	10	170
18.DK45LT120-368	12	2	945	11	10	170
18.DK45LT120-373	12	2	945	10	20	170
18.DK45LT120-374	12	2	945	10	20	170
18.DK45LT120-850	12	2	945	22	5	170
18.DK45LT120-851	12	2	945	22	5	170
18.DK45LT120-852	12	2	945	22	5	170
18.DK45LT120-853	12	2	945	22	5	170
18.DK45LT120-854	12	2	945	22	5	170
18.DK45LT120-855	12	2	945	22	5	170
18.DK45LT120-856	12	2	945	22	5	170
18.DK45LT120-857	12	2	945	22	5	170
18.DK45LT120-858	12	2	945	22	5	170
18.DK45LT120-859	12	2	945	22	5	170
18.DK45LT120-860	12	2	945	22	5	170
18.DK45LT120-861	12	2	945	22	5	170
18.DK45LT120-862	12	2	945	22	5	170
18.DK45LT120-863	12	2	945	22	5	170
18.DK45LT120-864	12	2	945	22	5	170
18.DK45LT120-865	12	2	945	22	5	170
18.DK45LT120-866	12	2	945	22	5	170
18.DK45LT120-867	12	2	945	22	5	170
18.DK45LT120-868	12	2	945	22	5	170
18.DK45LT120-887	12	2	945	20	5	170
18.DK45LT120-888	12	2	945	20	5	170
18.DK45LT120-889	12	2	945	20	5	170
18.DK45LT120-890	12	2	945	20	5	170
18.DK45LT120-891	12	2	945	20	5	170
18.DK45LT120-892	12	2	945	20	5	170
18.DK45LT120-893	12	2	945	20	5	170
18.DK45LT120-894	12	2	945	20	5	170

## Løbekatte

### Skubløbekat

Skubløbekat med store stålhjul og gummibuffere for absorbering af stød ved skinnens afslutning.



Art. nr.	WLL ton	Gab mm	Vægt kg
18.DK45LK050-756	5	114-203	40
18.DK45LK050-757	5	114-203	40

### Kædefremført løbekat

Løbekat med kædefremføring, med store stålhjul.



Art. nr.	WLL ton	Håndkæde cm	Gab mm	Vægt kg
18.DK45LK100-780	10	270	310	90
18.DK45LK100-781	10	270	310	90

### Elektrisk løbekat

Elektrisk løbekat med trådløs fjernbetjening.  
Strømforsyning 400 volt.



Art. nr.	WLL ton	Gab mm	Vægt kg
18.DK45LK050-844	5	180-300	81

# Løftemagnet

## Løftemagnet

Permanent løftemagnet med fast løfteøje og håndtag med kraftig gummibelægning.

 **Bemærk:** Løftekapacitet er baseret på løft af ren og plan stålplade, med det fulde areal af magnetens polareal i kontakt med byrden.



Art. nr.	WLL ton	Type	Vægt kg
18.DK45LMA020-836	2	NEO2000	90
18.DK45LMA020-837	2	NEO2000	90
18.DK45LMA020-838	2	NEO2000	90
18.DK45LMA020-839	2	NEO2000	90
18.DK45LMA020-840	2	NEO2000	90

# Luftspil

## Luftspil Ingersoll Rand

Luftspil designet til de krævende forhold, der findes i hårde miljøer. Luftspillet har lav vedligeholdelse samt meget pålidelig gear motor med højt drejningsmoment output, der giver blød start og stop. Lav vægt og kompakt for portabilitet og med den ru sejhædede stål konstruktion gør den sig egnet til de mest udfordrende anvendelser.

**Standarder:** Liftstar® spil lever op til den amerikanske standard ASME/ANSI B30.7 og dertil opfylder den de europæiske standarder FEM 9.511 og FEM 1001 for løft. FEM 9.511 påviser en holdbarhedsbedømmelse der er 1BM.

Specifikationer ved 6,3 bar dynamisk tryk (når spillet kører) - Arbejdstryk 5 til 7 bar.

Som pr europæiske standard EN 14492 - 1 - Gruppe af mekanismen som pr FEM 1BM/ISO M3.

**Sikkerhedsfaktor:** 5:1



Art. nr.	WLL ton	Type	Wire diameter mm
18.DK45LS015-454	1,5	LS1500R-PH	10
18.DK45LS015-485	1,5	LS1500R-PH2M-Q-E	10
18.DK45LS020-830	2	FORCE 5	10
18.DK45LS100-284	10	FA10-40XK1	25
18.DK45LS100-625	10	FA10-40XK1	32

## Løfteåg

### Løfteåg LO

Denne type løfteåg fungerer primært som et sprederåb, hvilket betyder, at der skal anvendes et 2-parts sling mellem krankrog og løfteåg (medfølger ved leje). Løfteågene er designet med 2x3 nedhængspunkter, hvilket gør det muligt at have flere forskellige typer nedhæng fastmonteret på løfteåget samtidigt.

**Prøvelast:** 1,5 x WLL.

**Egenskaber:** Letvægts svejsede rørbjælkekonstruktion giver god vridningsstabilitet.

**Materiale:** Hul bjælke og plade fremstillet af højstyrke konstruktionsstål.



Art. nr.	WLL ton	Type	WLL 90° ton	Længde mm	Højde min./maks. mm	Vægt kg
18.DK45LAA030-690	3	LO-5/2	5	2.000	1370/950	68
18.DK45LAA030-691	3	LO-5/3	5	3.000	1870/1235	89
18.DK45LAA030-692	3	LO-5/4	5	4.000	2370/1525	110
18.DK45LAA030-693	3	LO-5/5	5	5.000	2885/1830	151
18.DK45LAA030-742	3	LO-5/6	5	6.000	3385/2135	173

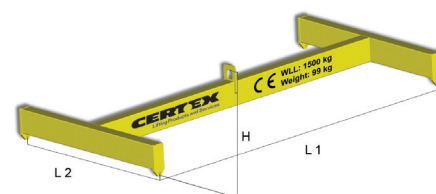
### Løfteåg H

Denne løfteåg har ingen justeringsmuligheder, og er designet for direkte anhugning med krankrogen i det centrerede ophængs øje. Løfteågene er designet med ét nedhængspunkt i hvert hjørne, og er baseret på løft af byrder hvor der skal løftes i fire punkter.

**Prøvelast:** 1,5 x WLL.

**Egenskaber:** Letvægts svejsede rørbjælkekonstruktion giver god vridningsstabilitet.

**Materiale:** Hul bjælke og plade fremstillet af højstyrke konstruktionsstål.



Art. nr.	WLL ton	Type	L1 mm	L2 mm	H mm	Vægt kg
18.DK45LAA015-816	1,5	H-1.5/2-1.5 Ton	2.000	1.500	310	102

### Krydsåb

Fast krydsåb, uden mulighed for justering.

Med 4 anhugningspunkter og 5 nedhængspunkter.

**Dimensioner:** H: 167 cm, B: 3010 cm, L: 6030 cm, kryds: 6030 cm.

 **Bemærk:** 4-parts løftesling, sjækler og løse løfteslings medfølger ikke.



Art. nr.	WLL ton	Model	Egenvægt kg
18.DK45LAA440-817	440	Krydsåb	15000



## Modulift løfteåg 12 ton

Modulopbyggede spredeåg giver den ideelle løsning til de fleste løfteopgaver – bredt anvendeligt og omkostningseffektivt. Modulift MOD 12 fås med en kapacitet op til 12 t ved 4,75 m.



Art. nr.	Model	
18.DK45LAA120-936	12 ton løfteåg 12 t	Monteret med 2x17 t og 2x12 t sjækler
18.DK45LAA120-936-1	0,5 m. stiver til MODULIFT 12 t	
18.DK45LAA120-936-2	2 m. stiver til MODULIFT 12 t	
18.DK45LAA120-936-3	2 m. stiver til MODULIFT 12 t	
18.DK45LAA120-936-4	2 m. stiver til MODULIFT 12 t	

## Modulift løfteåg 250 ton

Modulopbyggede spredeåg også til tungere løft.



Art. nr.	Model	
18.DK45LAA2500-842	250 ton løfteåg 3 m.	Monteret med 2x125 t og 2x220 t wide body sjækler
18.DK45LAA2500-842-1	1 m stiver til MODULIFT 250 T. SN. 20M000017	
18.DK45LAA2500-842-2	3 m stiver til MODULIFT 250 T. SN. 23M000020	
18.DK45LAA2500-842-3	6 m stiver til MUDULIFT 250 T. SN. 26M000020	

## Modulift løfteåg 400/600

Modulopbyggede spredeåg også til tungere løft.



Art. nr.	Model	
18.DK45LAA6000-843	400/600 t løfteåg 3 m MODULIFT 400/600	Monteret med 2x300 t og 2x400 t wide body sjækler

## Løfteåg for vandsække

Løfteåg for ialt 3 stk. vandsække



Art. nr.	Model	WLL ton
18.DK45LAA360-290	Løfteåg for 3 vandsække	36

## Mandskabskurv for kran

### Mandskabskurv for maks. 4 personer

Mandskabskurv anvendes til hurtigt og sikkert arbejde i højden. Vores mandskabskurve er designet til at hænge i en krankrog.

**Udførelse:** Bærende konstruktion i svejst rørprofil. Sider af perforeret plade. Forsynet med indadgående hængslet låge. Lukket bund. Personligt faldsikringsudstyr kan fæstnes til den indvendigt monterede hånddræling. Kurven understøttes nedeunder for nem håndtering med palleløfter eller gaffeltruck.

Mandskabskurven leveres komplet med et 4-parts wiresling med masterlink.



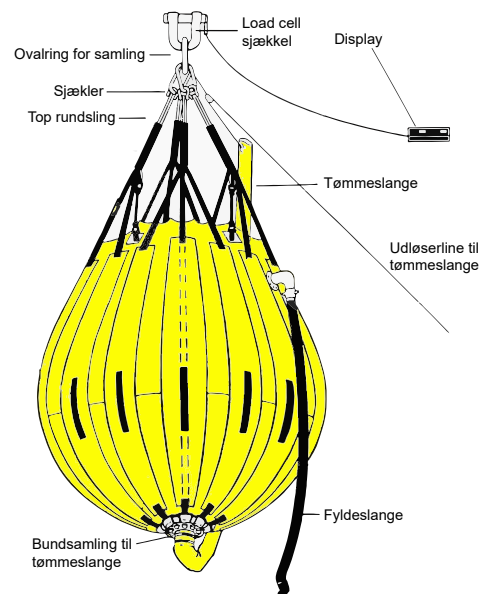
Art. nr.	Egenvægt kg	WLL t	Maks. antal personer	Mål kurv LxBxH mm	Mål med wiresling H mm	Specifikation
18.DK45MANDSKABSKURV-1	400	1	4	2000x1200x2100	4700	BK-1000E



# Vandsække

## Water Weights vandsække

Belastningstets af strukturer med en meget stor lastvægt kan udføres både onshore og offshore med Water Weights. Water Weights er specialdesignede beholdere, som gør det muligt at teste alt fra kraner til flydæk, og fra broer til redningsbåde.



Art. nr.	WLL ton	Specifikation
18.DK45WW375	0,375	375
18.DK45WWB5-08	2	B5-08
18.DK45WWBS02-26L	2	BS02-26L
18.DK45WWBS02-27L	2	BS02-27L
18.DK45WWB5-05	5	B5-05
18.DK45WWB5-07	5	B5-07
18.DK45WW10-26	10	20-26
18.DK45WWBS10-44	10	BS10-44
18.DK45WWBS10-45	10	BS10-45
18.DK45WWBF12-1L	12	BF12-1L
18.DK45WWBS12-2L	12	BS12-2L
18.DK45WWBS12-505	12	BS12-505
18.DK45WWBS20-34B	20	BS20-34B
18.DK45WWB35-161	35	B35-161
18.DK45WWB35-52	35	B35-52
18.DK45WWBS35-116B	35	BS35-116S
18.DK45WWBS35-143	35	BS35-143
18.DK45WWBS35-147	35	BS35-147
18.DK45WWBS35-152	35	BS35-152
18.DK45WWBS35-154	35	BS35-154
18.DK45WWBS35-161	35	B35161
18.DK45WWBS35-90	35	BS35-90

# Truck tilbehør

## Kranarm til gaffeltruck

Teleskop glidende arm til løft i positioner 6-10. Armen kan hæves i 15-graders trin, op til 45 grader. Den er udstyret med et støttehjul, der kan hæves og det er også demonterbart.

Leveres komplet med sjækkel og drejelig sikkerhedskrog.



Art. nr.	Type	Gaffel dimension mm	Afstand til krog mm	Krogåbning mm	Maksimum last kg	Transport mål cm	Egenvægt kg
18.DK45TA030-238	6913	155x60 - 125x50	700 - 3700 mm	44	3000 - 600	56x74x222	215
18.DK45TA030-059	6913	155x60 - 125x50	700 - 3700 mm	44	3000 - 600	56x74x222	215

## Ovalringe

### Ovalring

**Materiale:** Smedet legeret stål, sejhærdet.

**Mærkning:** Mærket med WLL, størrelse, stålkvalitet, producent ID og sporbarhed.

**Arbejdstemperatur:** -40° til +200°C (uden reduktion i WLL).

**Overflade:** Pulverlakeret.

**Standard:** EN 1677-1

**Sikkerhedsfaktor:** 4:1

**Klasse:** 10



Art. nr.	WLL ton	Dimensioner mm	Vægt kg
18.DK45OR160-63	16	40x250x140	4,78
18.DK45OR400-239	40	45x400x200	24,10
18.DK45OR400-240	40	45x400x200	24,10
18.DK45OR840-548	84	72x440x250	45
18.DK45OR157-807	157	100x500x300	97
18.DK45OR157-808	157	100x500x300	97
18.DK45OR157-809	157	100x500x300	97

## Svirvler

### Svirvel GN

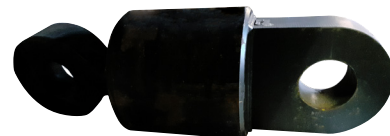
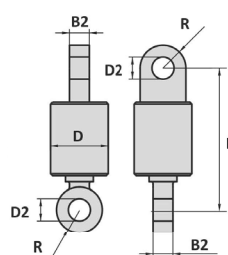
**Materiale:** Højstyrkestål

**Arbejdstemperatur:** -20° til +200°C

**Overflade:** Malet.

**Standard:** EN 10204

**Sikkerhedsfaktor:** 5:1



Art. nr.	WLL ton	Type	B1 mm	B2 mm	B3 mm	D1 mm	D2 mm	D mm	E mm	L mm	R mm	Vægt kg
18.DK45SV1200-555	120	øje/øje	155	140	90	152	155	430	190	920	170	666
18.DK45SV1200-556	120	øje/øje	155	140	90	152	155	430	190	920	170	666

# Rundsling

## Rundsling

Rundsling i lastbærende fibre betrukket med farvekodet beskyttelsespose.

**Materiale:** Polyester.

**Mærkning:** I henhold til standard, CE, Slings'ene er forsynet med en blå label med producentens symbol, arbejdsbelastningsgrænse (WLL), længde, CE-mærkning og en label med håndteringsinstruktion.

**Arbejdstemperatur:** -40° til +100°C.

**Standard:** EN 1492-2

**Sikkerhedsfaktor:** 7:1



Art. nr.	WLL	Længde (EWL)	Vægt
	ton	m	kg
18.DK45RS010-219	10	12	4,8
18.DK45RS010-221	10	12	4,8
18.DK45RS010-951	10	5	2
18.DK45RS010-952	10	5	2
18.DK45RS012-640	12	8	3
18.DK45RS015-589	15	3	20
18.DK45RS020-570	20	3,5	24
18.DK45RS020-688	20	4	32
18.DK45RS020-689	20	4	32
18.DK45RS025-841	25	1,5	7,1
18.DK45RS400-784	40	2	11
18.DK45RS400-785	40	2	11
18.DK45RS600-789	60	8	284
18.DK45RS100-923	100	3	86
18.DK45RS125-758	125	7	344
18.DK45RS125-759	125	7	344
18.DK45RS125-760	125	7	344
18.DK45RS125-761	125	7	344

# Sjækler

## Standard H-sjækler Green Pin® G-4163

Sjækket med møtrik og split.

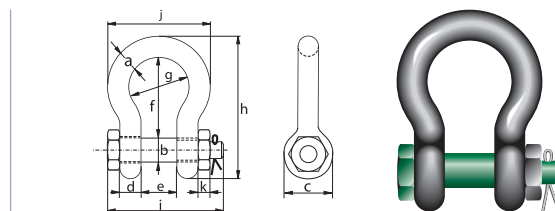
**Materiale:** Sjækket og pin i sejhærdet højstyrkestål, klasse 6.

**Mærkning:** I henhold til standard.

**Arbejdstemperatur:** -20°C op til +200°C.

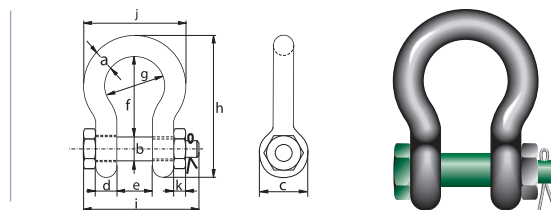
**Standard:** EN 13889

**Sikkerhedsfaktor:** 6:1



Art. nr.	WLL ton	A	B	C	D	e	f mm	g	h	i	j	k	Vægt kg
18.DK45SJA065-772	6,5	22	25	52	22	36	83	58	144	130	102	22	1,77
18.DK45SJA065-775	6,5	22	25	52	22	36	83	58	144	130	102	22	1,77
18.DK45SJA065-780	6,5	22	25	52	22	36	83	58	144	130	102	22	1,77
18.DK45SJA065-924	6,5	22	25	52	22	36	83	58	144	130	102	22	1,77
18.DK45SJA085-847	8,5	25	28	59	25	43	95	68	164	150	118	25	2,58
18.DK45SJA012-716	12	32	35	72	32	51	115	83	201	178	147	30	4,91
18.DK45SJA012-718	12	32	35	72	32	51	115	83	201	178	147	30	4,91
18.DK45SJA012-720	12	32	35	72	32	51	115	83	201	178	147	30	4,91
18.DK45SJA012-732	12	32	35	72	32	51	115	83	201	178	147	30	4,91
18.DK45SJA012-734	12	32	35	72	32	51	115	83	201	178	147	30	4,91
18.DK45SJA012-736	12	32	35	72	32	51	115	83	201	178	147	30	4,91
18.DK45SJA012-737	12	32	35	72	32	51	115	83	201	178	147	30	4,91
18.DK45SJA013-749	13,5	35	38	80	35	57	133	92	227	197	162	33	6,54
18.DK45SJA013-750	13,5	35	38	80	35	57	133	92	227	197	162	33	6,54
18.DK45SJA013-751	13,5	35	38	80	35	57	133	92	227	197	162	33	6,54
18.DK45SJA013-752	13,5	35	38	80	35	57	133	92	227	197	162	33	6,54
18.DK45SJA013-753	13,5	35	38	80	35	57	133	92	227	197	162	33	6,54
18.DK45SJA013-754	13,5	35	38	80	35	57	133	92	227	197	162	33	6,54
18.DK45SJA013-764	13,5	35	38	80	35	57	133	92	227	197	162	33	6,54
18.DK45SJA013-765	13,5	35	38	80	35	57	133	92	227	197	162	33	6,54
18.DK45SJA170-932	17	38	42	88	38	60	146	99	249	202	175	19	8,19
18.DK45SJA170-933	17	38	42	88	38	60	146	99	249	202	175	19	8,19
18.DK45SJA170-934	17	38	42	88	38	60	146	99	249	202	175	19	8,19
18.DK45SJA170-935	17	38	42	88	38	60	146	99	249	202	175	19	8,19
18.DK45SJA250-635	25	45	50	103	45	74	178	126	300	249	216	23	17
18.DK45SJA250-636	25	45	50	103	45	74	178	126	300	249	216	23	17
18.DK45SJA250-639	25	45	50	103	45	74	178	126	300	249	216	23	17
18.DK45SJA250-644	25	45	50	103	45	74	178	126	300	249	216	23	17
18.DK45SJA250-645	25	45	50	103	45	74	178	126	300	249	216	23	17
18.DK45SJA250-911	25	45	50	103	45	74	178	126	300	249	216	23	17
18.DK45SJA250-912	25	45	50	103	45	74	178	126	300	249	216	23	17
18.DK45SJA250-925	25	45	50	103	45	74	178	126	300	249	216	23	17
18.DK45SJA250-926	25	45	50	103	45	74	178	126	300	249	216	23	17
18.DK45SJA250-927	25	45	50	103	45	74	178	126	300	249	216	23	17
18.DK45SJA350-643	35	50	57	111	50	83	197	138	331	269	238	26	21
18.DK45SJA350-684	35	50	57	111	50	83	197	138	331	269	238	26	21
18.DK45SJA350-695	35	50	57	111	50	83	197	138	331	269	238	26	21
18.DK45SJA350-696	35	50	57	111	50	83	197	138	331	269	238	26	21
18.DK45SJA350-697	35	50	57	111	50	83	197	138	331	269	238	26	21
18.DK45SJA350-722	35	50	57	111	50	83	197	138	331	269	238	26	21
18.DK45SJA350-723	35	50	57	111	50	83	197	138	331	269	238	26	21
18.DK45SJA350-724	35	50	57	111	50	83	197	138	331	269	238	26	21
18.DK45SJA350-928	35	50	57	111	50	83	197	138	331	269	238	26	21
18.DK45SJA350-929	35	50	57	111	50	83	197	138	331	269	238	26	21
18.DK45SJA350-930	35	50	57	111	50	83	197	138	331	269	238	26	21
18.DK45SJA350-931	35	50	57	111	50	83	197	138	331	269	238	26	21

## Standard H-sjækel Green Pin® G-4163 (fortsat)



Art. nr.	WLL ton	A	B	C	D	e	f mm	g	h	i	j	k	Vægt kg
18.DK45SJA550-563	55	65	70	145	65	105	260	180	433	330	310	32	30
18.DK45SJA550-566	55	65	70	145	65	105	260	180	433	330	310	32	30
18.DK45SJA550-595	55	65	70	145	65	105	260	180	433	330	310	32	30
18.DK45SJA550-596	55	65	70	145	65	105	260	180	433	330	310	32	30
18.DK45SJA550-641	55	65	70	145	65	105	260	180	433	330	310	32	30
18.DK45SJA550-642	55	65	70	145	65	105	260	180	433	330	310	32	30
18.DK45SJA550-656	55	65	70	145	65	105	260	180	433	330	310	32	30
18.DK45SJA550-657	55	65	70	145	65	105	260	180	433	330	310	32	30
18.DK45SJA550-658	55	65	70	145	65	105	260	180	433	330	310	32	30
18.DK45SJA550-659	55	65	70	145	65	105	260	180	433	330	310	32	30
18.DK45SJA550-672	55	65	70	145	65	105	260	180	433	330	310	32	30
18.DK45SJA550-673	55	65	70	145	65	105	260	180	433	330	310	32	30
18.DK45SJA550-674	55	65	70	145	65	105	260	180	433	330	310	32	30
18.DK45SJA550-675	55	65	70	145	65	105	260	180	433	330	310	32	30
18.DK45SJA550-682	55	65	70	145	65	105	260	180	433	330	310	32	30
18.DK45SJA550-683	55	65	70	145	65	105	260	180	433	330	310	32	30
18.DK45SJA550-908	55	65	70	145	65	105	260	180	433	330	310	32	30
18.DK45SJA550-909	55	65	70	145	65	105	260	180	433	330	310	32	30
18.DK45SJA850-312	85	75	83	162	73	12	329	190	527	380	340	39	61
18.DK45SJA850-314	85	75	83	162	73	12	329	190	527	380	340	39	61
18.DK45SJA850-848	85	75	83	162	73	12	329	190	527	380	340	39	61
18.DK45SJA850-849	85	75	83	162	73	12	329	190	527	380	340	39	61

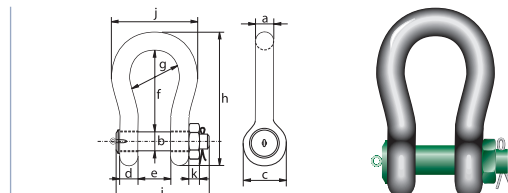
## Buesjækel Green Pin® P-6036

Green Pin® buesjækel med høj kapacitet og sikkerhedsbolt.

**Materiale:** Sjækel og pin i sejhærdet stållegering, klasse 8.

**Mærkning:** I henhold til standard.

**Sikkerhedsfaktor:** 5:1



Art. nr.	WLL ton	A	B	C	D	e	f mm	g	h	i	j	k	Vægt kg
18.DK45SJA1200-78	120	95	95	208	91	147	400	238	647	440	428	50	110
18.DK45SJA1200-79	120	95	95	208	91	147	400	238	647	440	428	50	110
18.DK45SJA1500-419	150	95	182	90	144	389	250	703	408	420	42	248	134
18.DK45SJA1500-420	150	95	182	90	144	389	250	703	408	420	42	248	134
18.DK45SJA1500-438	150	95	182	90	144	389	250	703	408	420	42	248	134
18.DK45SJA1500-439	150	95	182	90	144	389	250	703	408	420	42	248	134
18.DK45SJA1500-562	150	95	182	90	144	389	250	703	408	420	42	248	134
18.DK45SJA500-591	500	180	185	398	164	256	718	350	1190	720	710	70	685
18.DK45SJA500-592	500	180	185	398	164	256	718	350	1190	720	710	70	685
18.DK45SJA500-593	500	180	185	398	164	256	718	350	1190	720	710	70	685
18.DK45SJA500-594	500	180	185	398	164	256	718	350	1190	720	710	70	685

**Ydelser i  
hele verden**



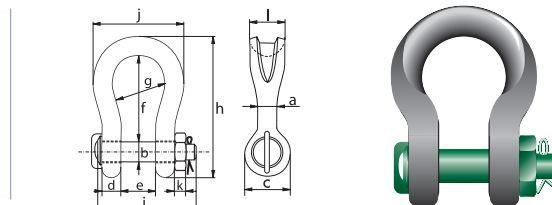


## Sling sjækkel Green Pin® P-6033

Sjækkel med sikkerhedsbolt.

**Materiale:** Sjækkel og pin i sejhærdet stållegering, klasse 8.

**Sikkerhedsfaktor:** 5:1



Art. nr.	WLL ton	b	c	d	e	f	g mm	h	i	j	k	l	Vægt kg
18.DK45SJA750-896	75	70	125	54	110	290	185	473	327	317	54	120	48
18.DK45SJA750-897	75	70	125	54	110	290	185	473	327	317	54	120	48
18.DK45SJA750-898	75	70	125	54	110	290	185	473	327	317	54	120	48
18.DK45SJA750-899	75	70	125	54	110	290	185	473	327	317	54	120	48
18.DK45SJA1250-820	125	80	166	85	134	364	220	631	382	370	36	205	95
18.DK45SJA1250-821	125	80	166	85	134	364	220	631	382	370	36	205	95
18.DK45SJA1250-900	125	80	166	85	134	364	220	631	382	370	36	205	95
18.DK45SJA1250-901	125	80	166	85	134	364	220	631	382	370	36	205	95
18.DK45SJA1500-822	150	95	182	90	144	389	250	703	408	420	42	248	134
18.DK45SJA1500-823	150	95	182	90	144	389	250	703	408	420	42	248	134
18.DK45SJA2000-824	200	105	204	100	154	479	276	838	446	475	47	290	195
18.DK45SJA2000-825	200	105	204	100	154	479	276	838	446	475	47	290	195
18.DK45SJA2500-768	250	120	238	110	174	539	300	938	503	515	60	314	271
18.DK45SJA2500-907	250	120	238	110	174	539	300	938	503	515	60	314	271
18.DK45SJA3000-826	300	134	260	121	189	599	350	1031	550	605	60	345	368
18.DK45SJA3000-827	300	134	260	121	189	599	350	1031	550	605	60	345	368
18.DK45SJA4000-828	400	160	305	140	224	620	370	1123	645	652	80	392	580
18.DK45SJA4000-829	400	160	305	140	224	620	370	1123	645	652	80	392	580

## Sling sjækkel GN H14

Sling sjækkel.

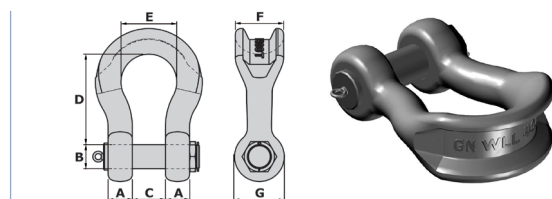
**Materiale:** Legeret stål.

**Arbejdstemperatur:** -40°C op til +200°C.

**Overflade:** Malet.

**Standard:** Certificate of Conformity 3.1 material certificate EN 10204.

**Sikkerhedsfaktor:** 5:1

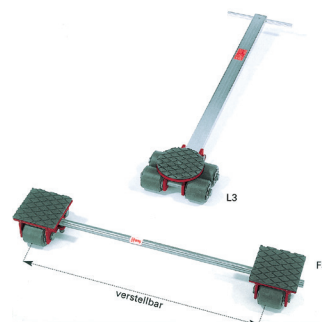


Art. nr.	WLL ton	A	B	C	D mm	E	F	G	Vægt kg
18.DK45SJA5000-832	500	170	180	250	650	450	340	350	780
18.DK45SJA5000-833	500	170	180	250	650	450	340	350	780
18.DK45SJA5000-834	500	170	180	250	650	450	340	350	780
18.DK45SJA5000-835	500	170	180	250	650	450	340	350	780

# Transporthunde

## Transporthund GKS

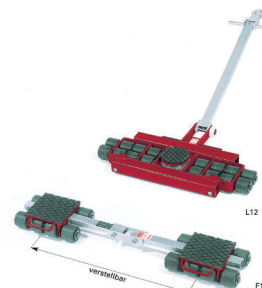
Transporthunde til sikker og enkel transport af gods.



Art. nr.	WLL ton	Type	Vægt kg
18.DK45TH030-726	3	Transporthund	12
18.DK45TH030-727	3	Transporthund	12
18.DK45TH030-728	3	Transporthund	12
18.DK45TH030-729	3	Transporthund	12

## Transporthund GKS

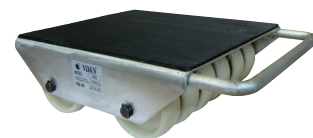
Transporthunde til sikker og enkel transport af gods.



Art. nr.	WLL ton	Type	Vægt kg
18.DK45TH120-797	12	Transporthund	52
18.DK45TH120-798	12	Transporthund	52
18.DK45TH120-799	12	Transporthund	52
18.DK45TH120-800	12	Transporthund	52

## Transporthund VAKS 3000

Højkvalitets transporthunde på faste nylon hjul



Art. nr.	WLL ton	Type	Vægt kg
18.DK45TH030-945	3	VAKS 3000	10
18.DK45TH030-946	3	VAKS 3000	10
18.DK45TH030-947	3	VAKS 3000	10
18.DK45TH030-948	3	VAKS 3000	10
18.DK45TH030-949	3	VAKS 3000	10
18.DK45TH030-950	3	VAKS 3000	10

## Transporthund VAKS 6000

Transporthunde på faste nylon hjul.



Art. nr.	WLL ton	Type	Vægt kg
18.DK45TH060-789	6	VAKS 6000	13
18.DK45TH060-790	6	VAKS 6000	13
18.DK45TH060-791	6	VAKS 6000	13
18.DK45TH060-792	6	VAKS 6000	13
18.DK45TH060-793	6	VAKS 6000	13
18.DK45TH060-794	6	VAKS 6000	13
18.DK45TH060-795	6	VAKS 6000	13
18.DK45TH060-796	6	VAKS 6000	13

## Portalkran

### FELTES GMBH portalkran

Portalkran type AGC-FL-MAXI-1500-300.

Manuel kædetalje maks. 1500 kg.

Samles nemt uden værktøj (kræver 2 personer)

Transportmål: 1200 x 3300 mm



Art. nr.	WLL ton	Højde mm	Bredde mm	Længde mm	Rækkevidde (spænd) meter	Vægt kg
18.DK45PK015-162	1,5	2180-4000	2295	3000	3	137

## Spolemaskiner

### Spolemaskiner

Spolemaskinen bruges til spoling af wirer på eksterne spil, evt. med tension. Der er ikke mulighed for aflæsning af tension. Tension ændrer sig hver gang der skiftes lag på tromlen.

Maks. vægt tromle:

- 80 mm aksel: 20 t
- 100 mm aksel: 35 t
- 140 mm aksel: 80 t

**Dimensioner:** H: 260 cm, B: 245 cm, L: 610 cm.



Art. nr.	Maks. bredde tromle mm	Maks. dia. tromle mm	Egenvægt ton
18.DK45SPOLE10TON	3400	3600	10

## Tensionmaskine

### Tensionmaskine

Tensionmaskinen bruges til modhold ved spoling af wirer på eksterne spil. Maskinen kan holde til op til 5 ton tension. Optimal tension er 10% af WLL på det eksterne spil der spoles på.

**Dimensioner:** H: 220 cm, B: 250 cm, L: 610 cm.

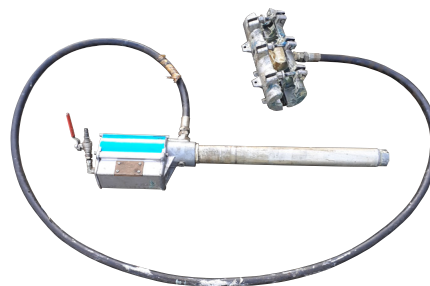


Art. nr.	Type	Maks. wire dia. mm	Tension ton	Egenvægt ton
18.DK45TM000-324	Tensionmaskine	60	5	5

## Smøreapparat

### MASTO smøreapparat

Bruges til tryksmøring af stålwire.



Art. nr.	Type	Dimensioner mm
18.DK45SA000-92	ORION 22752/500	10-26

**Spoling af  
reb & wire**



## Lejebetingelser for løfte/transportstyr

### 1. Lejebetingelserne

Disse lejebetingelser gælder for alle aftaler om udlejning af udstyr. Afvigelser fra lejebetingelserne er kun gældende, hvis de er skriftligt aftalte mellem parterne.

### 2. Tilbud og priser

Lejpriser fremgår af de til enhver tid gældende leje prisaftaler. Priserne er ab lager, ekskl. moms. For ethvert tilbud, overslag eller prisoplysninger der afgives af CERTEX Danmark A/S gælder nærværende "Lejebetingelser for løfte/transportudstyr". For bekræftede ordrer tages forbehold for prisforhøjelser som følge af myndighedsindgreb eller offentlige pålæg.

Lejen faktureres ved aflevering af lejet udstyr og ved længere lejemål tillige månedsvis bagud. Ved betaling senere end sidste rettidige betalingsdag tilskrives renter pr. påbegyndt måned.

### 3. Afhentning og returnering af lejet udstyr

Lejer forestår og bekoster såvel afhentning af det lejede hos CERTEX Danmark A/S som den senere returnering heraf til et af CERTEX Danmark A/S defineret lagersted. CERTEX Danmark A/S vil også kunne forestå denne service, som skal bekræftes og pris sættes på tilbud.

### 4. Lejeperioden og minimums leje

Lejeperioden starter ved udlevering eller dag for forsendelse, dog senest på det tidspunkt, hvor lejer afhenter det lejede, og slutter når det lejede igen modtages i det af CERTEX Danmark A/S definerede lagersted. Minimum lejeperiode er 3 dage fra afhentning med mindre ordrebekræftelse angiver andet. Lejen beregnes pr. påbegyndt kalenderdag, uanset at den/de lejede effekter returneres inden den (senest) påbegyndte kalenderdags udløb.

### 5. Bortkomst af lejet udstyr

Ved bortkomst fortsætter lejebetalingen til varen skriftligt er erklæret bortkommen af udlejer, eller indtil den dato hvor erstatningssum skriftligt er aftalt med CERTEX Danmark A/S.

### 6. Køb af lejet udstyr

Der er ikke fradrag i leje ved evt. ønske om køb af det lejede. Udstyret sælges normalt ikke, men der kan være specielle hensyn at tage. Hvis det vurderes og der gives tilsagn om køb, skal der gives skriftligt tilbud fra CERTEX Danmark A/S. Varen købes i den henseende som beset, og i den stand som den har på købstidspunktet uden garanti.

### 7. Lejers modtagelsespligt

Det lejede leveres af CERTEX Danmark A/S i driftsklar og lovlig stand, herunder med brugsanvisninger og evt. certifikater. Lejeren forpligter sig til umiddelbart efter modtagelse at undersøge, at det lejede ikke giver anledning til indsigelser.

### 8. Anvendelse af lejet udstyr

Det lejede må kun anvendes til det/de formål og den belastning, der fremgår af brugsanvisning. Lejer må ikke ændre på det lejede, herunder fjerne eller flytte fastgørelser mv. Lejeren er pligtig at sikre og sørge for, at det lejede anvendes i overensstemmelse med forskrifter og lovgivning, at indgive anmeldelser til myndigheder og tilsyn og at fremskaffe alle nødven-

dige tilladelser. Udlejning, udlån eller anden overdragelse til tredjemand må ikke ske uden CERTEX Danmark A/S' skriftlige forudgående godkendelse. Det lejede må ikke, uden skriftligt forudgående aftale, udføres af Danmark.

### 9. Vedligeholdelse og reparationer

Lejer har i lejeperioden pligt til at foretage sikkerhedsmæssig og driftsmæssig vedligeholdelse af det lejede. Reparation af det lejede må kun udføres af udlejer eller en af selskabet anvist reparatør og kun efter forudgående aftale. Lejer har pligt til at aflevere det lejede i samme stand (inkl. rengøring og afrensning), som det er modtaget, bortset fra normal slitage. Eventuel efterfølgende rengøring, reparation samt leje for den herved medgåede tid sker for lejers regning.

### 10. Ansvar

Lejer er ansvarlig for bortkomst eller skade på det lejede udstyr samt for overtrædelse af bestemmelserne i nærværende lejebetingelser. Lejer bærer ansvaret for skader og tab påført af lejer selv, CERTEX Danmark A/S eller tredjemand, der ikke skyldes fejl eller mangler fra udlejers side. CERTEX Danmark A/S kan under ingen omstændigheder gøres erstatningsansvarlig for driftstab af nogen art, avancetab, andet indirekte tab eller følgeskader, uanset om sådanne tab/skader måtte kunne henføres til det lejede. Såfremt CERTEX Danmark A/S måtte blive pålagt ansvar overfor tredjemand, er lejer forpligtet til at holde CERTEX Danmark A/S skadesløs for ethvert ansvar, som går ud over det, lejer i henhold til nærværende lejebetingelser kunne gøre mod CERTEX Danmark A/S.

### 11. Forsinkelse

CERTEX Danmark A/S bestræber sig på at overholde aftalte leveringstider. CERTEX Danmark A/S kan imidlertid alene holdes ansvarlig for forsinkelser på mere end 5 dage. CERTEX Danmark A/S kan under ingen omstændigheder gøres erstatningsansvarlig for driftstab af nogen art, avance tab, andet indirekte tab eller følgeskader, eller for tab forårsaget af tredjemands, herunder underleverandørers misligholdelse.

### 12. Ejerforhold

Det lejede udstyr forbliver til enhver tid CERTEX Danmark A/S ejendom. Lejer må under ingen omstændigheder fjerne mærker og lignende, der angiver ejerforholdet.

### 13. Tvister og værning

Eventuelle tvister, hvor der ikke kan opnås en forligsmæssig løsning, skal afgøres af retten på CERTEX Danmark A/S' hjemsted som aftalt værning. Dette retsforhold er underlagt dansk ret. Den internationale købelov (Convention on Contracts for the international Sales of Goods) skal dog ikke gælde for retsforholdet.

### 14. Forsikring

Det lejede udstyr er ikke forsikret af CERTEX Danmark A/S i udleje perioden, det skal være forsikret af lejer. Ved indblanding af CERTEX Danmark A/S i forsikringsager for udlejer, kan administrationsomkostninger forekomme og vil blive faktureret på verserende sag.

# Vores brancher, produkter & services

Hos CERTEX Danmark er vi en sikker og pålidelig totalleverandør og partner indenfor løfteudstyr. Nedenfor ses et overblik over de brancher vi servicerer, vores produktsortiment samt de serviceydelser vi tilbyder.





Baseret på mange års erfaring & KnowHow indenfor løft, load tests & ingeniørarbejde, er CERTEX Danmark din pålidelige partner & leverandør af stålwire, løfteapplikationer & relaterede services.