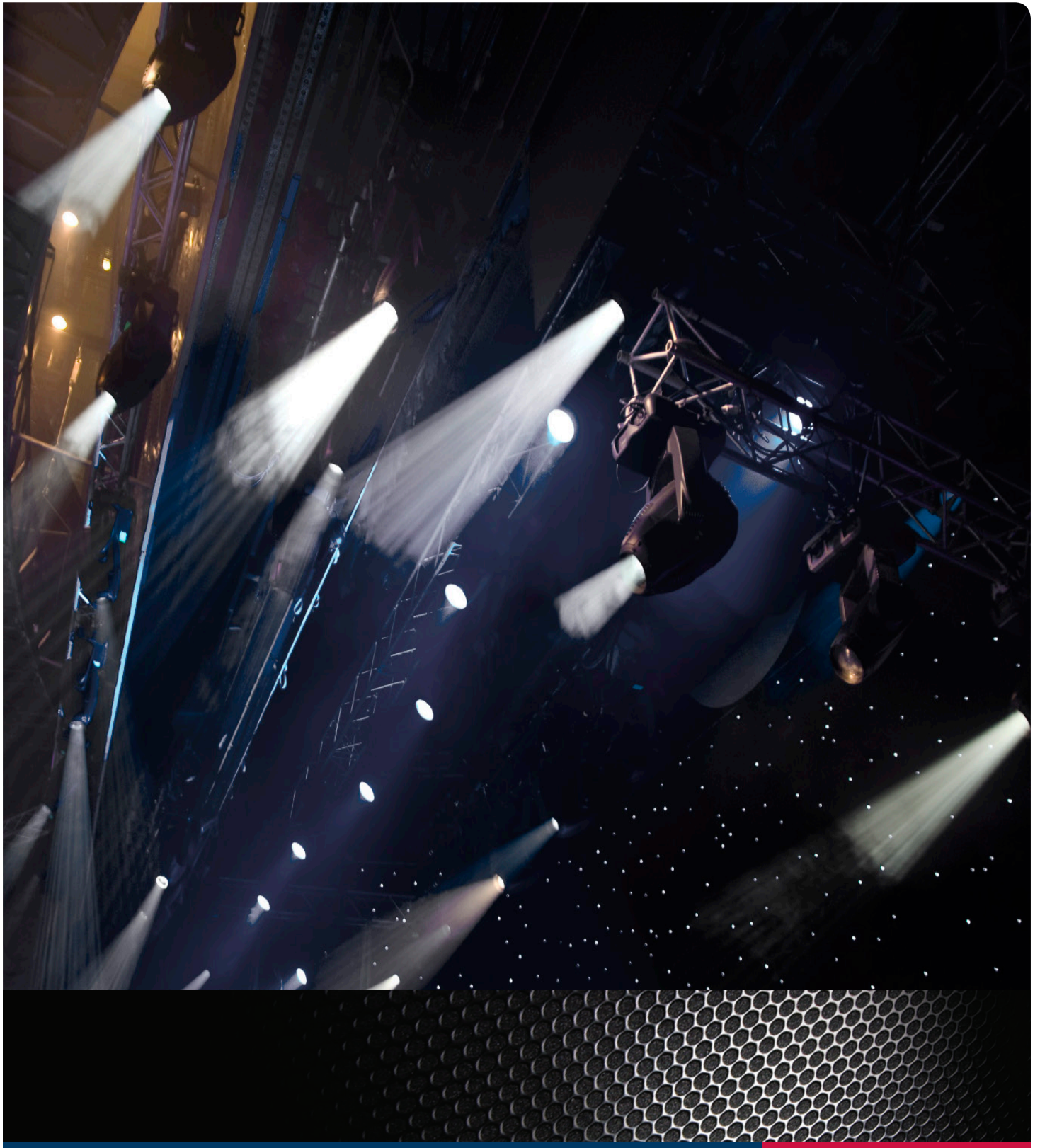


# Blackline - løft & ophæng for scene & teater



# Indhold

<b>02</b>	<b>Indhold</b>
<b>03</b>	<b>Værd at vide - CERTEX Blackline</b>
<b>04</b>	<b>Håndkædetalje og kædepose</b>
<b>04</b>	<b>Bjælkeklemme</b>
<b>05</b>	<b>Løbekatte</b>
<b>06</b>	<b>Snekkespil</b>
<b>07</b>	<b>Rundsling</b>
<b>08</b>	<b>Sjækkel</b>
<b>09</b>	<b>Reutlinger wirelåse</b>
<b>10</b>	<b>Sort kæde</b>
<b>10</b>	<b>Pladewirelås</b>
<b>11</b>	<b>Sort stålwire</b>
<b>11</b>	<b>Faldblokke</b>



“  
Produkterne i vores  
Blackline serie er  
velegnet til brug i  
underholdningsbranchen



Sort  
stålwire &  
løfteudstyr

# Værd at vide CERTEX Blackline

## - en helhedsløsning inden for stålwire, ophæng og løfteredskaber

CERTEX Danmark A/S præsenterer en helt ny produktlinje  
- Blackline.

Blackline er en serie produkter som leveres i sort udførelse og  
den omfatter bl.a. rundsling, stålwire, sjækler, løbekatte,  
håndkædetaljer, kæde og spil.

Produktlinjen er specielt fremstillet til anvendelse i teatre og  
showbusiness branchen, ved f.eks. sceneopbygning og  
ophængning af lyd- og lysarmatur.

## Sorte stålwirer

Disse stålwirer er specielt fremstillet til anvendelse i teatre  
og ved scenebyggeri.

Vi har dimensioner fra 3 mm op til 8 mm med en række  
forskellige konstruktioner.

Samtlige wirer har stålkerne og er farvet sorte eller er sortforhu-  
det for at undgå reflektering.

Vores stålwirer testes omhyggeligt for at holde den højeste  
kvalitet.

## Håndkædetalje POWERTEX Blackline

Håndkædetalje designet specielt til teater og showbusiness. For at undgå refleksion er alle dele i ikke-reflekterende mat sort farve. POWERTEX kædetalje er kompakt og med lav egenvægt. Krog med sikkerhedslås. Kan leveres med POWERTEX skub- eller kædefremført løbekat, eller POWERTEX bjælkeklemme.

**Materiale:** Kæde og krog, hærdet stål kvalitet 8.

**Mærkning:** WLL, type og CE-mærkning.

**Sikkerhedsfaktor:** 4:1.

**Overflade:** Mat sort malet.



## POWERTEX

Art. nr.	Type	WLL tons	Løftehøjde m	Indbygningshøjde mm	Løftekæde Ø mm	Antal kædefald pcs	Krogbredde mm	Vægt kg
16.10PCB0050XXXBK	PCB-050B	0,5	6	350	5	1	23	13
16.10PCB0100XXXBK	PCB-100B	1	6	383	6	1	27	15

XXX = løftehøjde i m.

## Kædepose

Kædepose der passer på de fleste modeller af kædetaljer på grund af monteringsmåden.

**Materiale:** Pvc-coated dæklærred.

**Farve:** Sort.



Art. nr.	WLL tons	A	B	C/12 m/beholder mm	D	E	F	Kapacitet m
16.10PCB100301	0,5/1	119	39	330	118	Ø 8.5	M8	12

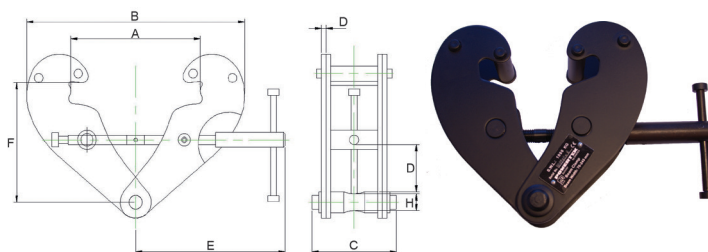
## Bjælkeklemme POWERTEX Blackline

Bjælkeklemme designet specielt til teater og showbusiness. For at undgå refleksion er alle dele i ikke-reflekterende mat sort farve. POWERTEX bjælkeklemme med sjækkel kan indstilles til forskellige bjælketyper. Designet til hurtig og enkel rigning af hejsepunkter. Lav indbygningshøjde design.

**Prøvebelastning:** 1,5 x WLL.

**Mærkning:** WLL, og CE-mærkning.

**Overflade:** Sort malet.



## POWERTEX

Art. nr.	Type	WLL t	Bjælkespænd mm	A maks.	B min.	B maks.	C	D	E	H	F min.	F maks.	G min.	Vægt kg
16.02PBCS1010	1t PBC	1	80-240	270	183	370	94	4	198	20	100	154	22	3,5
16.02PBCS1020	2t PBC	2	80-245	270	183	370	102	6	198	20	100	154	22	4,5



## Skubløbekat POWERTEX Blackline type PPT-S1

POWERTEX skubløbekat. En kompakt løbekat med lav byggehøjde og lav egenvægt i en solid stålkonstruktion. Mekanisk stop sikrer, at løbekatten bliver på bjælken i tilfælde af uheld (anti-drop + anti-tilt). Passer til de fleste typer af bjælkeprofiler og de fleste fabrikater håndtaljer og eltaljer. Hjul med kuglelejer.

**Standard:** EN 13157.

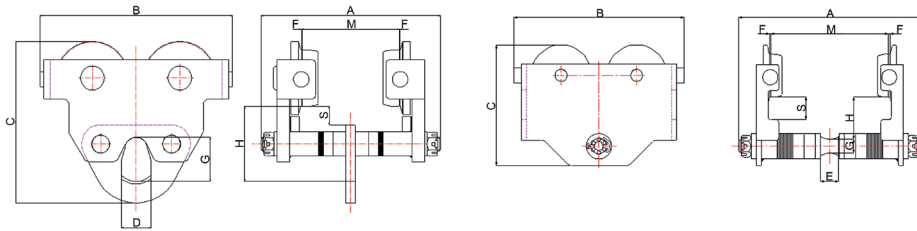
**Mærkning:** WLL, CE og individuel serienummer.

**Statisk testkoefficient:** WLL x 1,5.

**Sikkerhedsfaktor:** 4: 1.

**Overflade:** Sort malet.

**Standard:** EN 13157.



## POWERTEX

Art. nr	WLL tons	M	Min. radius på kurve m	Dimensioner mm										Vægt kg
				A	B	C	D	H	S	E	G	F		
16.05PPTS1005B	0,5	50-180	0,8	267	224	159	-	57.5 (55.5)	30	27	18 (22)	1.5-3	6	
16.05PPTS1010B	1	66-188	1	289	270	190	-	67 (65)	35,5	29	22 (26)	1.5-3	15	
16.05PPTS1020B	2	88-200	1,1	318	300	218	-	74 (72)	36	43 (35.6)	28 (32)	1.5-3	18	

## Kædefremført løbekat POWERTEX Blackline type PGT-S1

POWERTEX kædefremført løbekat. En kompakt løbekat med lav byggehøjde og lav egenvægt i en solid stålkonstruktion. Mekanisk stop sikrer, at løbekatten bliver på bjælken i tilfælde af uheld (anti-drop + anti-tilt). Passer til de fleste typer af bjælkeprofiler og de fleste fabrikater håndtaljer og eltaljer. Hjul med kuglelejer.

**Standard:** EN 13157.

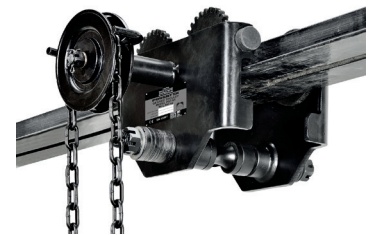
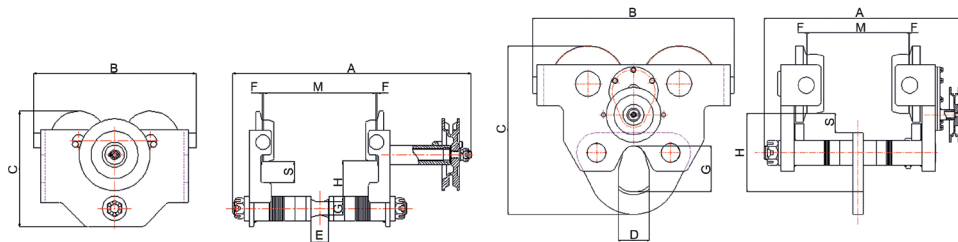
**Mærkning:** WLL, CE og individuel serienummer.

**Statisk testkoefficient:** WLL x 1,5.

**Sikkerhedsfaktor:** 4:1.

**Overflade:** Sort malet.

**Standard:** EN 13157.



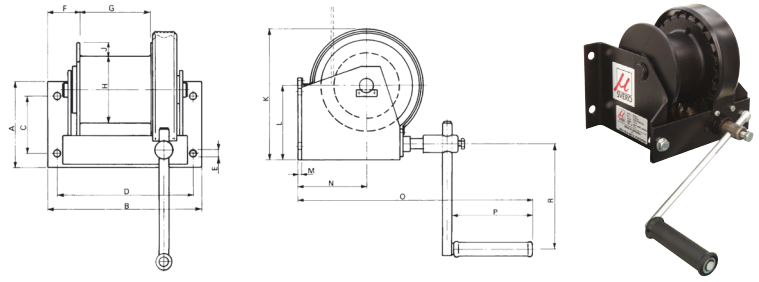
## POWERTEX

Art. nr.	WLL tons	M	Min. kurveradius m	Dimensioner mm										Vægt kg
				A	B	C	D	H	S	E	G	F		
16.05PGTS1005B	0,5	50-180	0,8	382	224	159	-	57.5 (55.5)	30	27	18 (22)	1.5-3	9	
16.05PGTS1010B	1	66-188	1	398	270	190	-	67 (65)	35,5	29	22 (26)	1.5-3	15	
16.05PGTS1020B	2	88-200	1,1	420	300	218	-	74 (72)	36	43 (35.6)	28 (32)	1.5-3	22	

## Snekkespil

Snekkespil med:

- Blød og sikker gang.
- Sikker selvåsende lasttrykbremse.
- Støbt snekkehjul. Hærdet snekkeakselskrue af stål.
- Beskyttelseskappe over snekkehjul.
- Monteringsbeslag af lakeret stålplade.
- Hvert enkelt spil er individuelt nummereret og prøvebelastet.
- Godkendt af SIS til showbusiness brug.
- Overflade: Sort malet.



**Bemærk:** Eksklusiv wire (bestilles separat).

Art. nr.	WLL tons	Model	Hånd rot. per m løft	A	B	C	D	øE	F	G	øH	J	K	L	M	N	O	P	R maks.	Vægt kg
16.276211A	0,25	6211A	32	157	210	100	183	14	46	71	100	28	225	132	4	116	350	105	225	12
16.276113A	0,6	6113A	34	180	320	120	280	17	63	150	140	28	285	164	8	150	463	145	360	27
16.276114A	1	6114A	38	180	350	120	320	17	63	170	140	52	332	189	10	177	540	145	360	36

Model	Wire Ø mm/ Tromle kapacitet						
	4	5	6	8	10	12	14
6211	45	27	20				
6113		83	60	23	21		
6114				87	55	38	

## Softsteelsling med sort yderpose

Specielt udviklet til spotlight installationer i teatre og showbusiness.

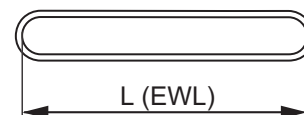
**Design:** Stålwiren er dækket med "sømløs" sort beskyttelsespose.

**Sikkerhedsfaktor:** 5:1.

**Mærkning:** Slinget er forsynet med en hvid label med producentens symbol, arbejds-belastningsgrænse (WLL), længde, CE-mærkning.

**Længde:** Fås i standard længder 1 m, 1,5 m, 2 m og 3 m.

Andre længder på forespørgsel.



Art. nr.	Farve	WLL i tons				
		Lige træk	Snøret	U	Vinklet	
					0°	0°-45°
10.74LSTS010XXXBK	Sort	1	0,8	2	1,4	1
10.74LSTS020XXXBK	Sort	2	1,6	4	2,8	2

XXX = længde i m. Andre dimensioner, WLL og special længder på forespørgsel.

## Rundsling - sort

Anvendes typisk i forbindelse med teatre, scener m.m. hvor rundslinget helst ikke må være synlig.

**Design:** Bærende fibre overtrukket med "sømløs" sort beskyttelsespose.

**Materiale:** Polyester. Resistent overfor de fleste syrer, men ikke overfor stærke alkalier.

**Arbejdstemperatur:** Ca. -40°C - +100°C.

**Stræk med arbejdsbelastning:** 2-3%.

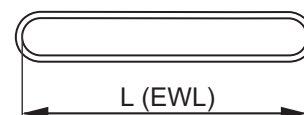
**Sikkerhedsfaktor:** 7:1.

**Længde tolerance:** Nominel længde (EWL) ± 2%.

**Længde:** Fås i standard længder 1 m, 1,5 m, 2 m og 3 m.

**Mærkning:** Rundslingene er forsynet med en blå label med producentens logo, WLL, længde, CE-mærkning og en label med håndteringsinstruktion.

**Standard:** EN 1492-2.



Art. nr.	Type	Farve	WLL i tons				
			Lige træk	Snøret	U	Vinklet	
						0°	0°-45°
12.2014292011XX	PRS-011.B	Sort	1,1	0,9	2,2	1,5	1,1
12.2014292021XX	PRS-021.B	Sort	2,1	1,7	4,2	2,9	2,1
12.2014292031XX	PRS-031.B	Sort	3,1	2,5	6,2	4,3	3,1
	<b>Faktor (M)</b>		<b>1</b>	<b>0,8</b>	<b>2</b>	<b>1,4</b>	<b>1</b>

XX = længde i m

## Sjækkel med skruepin, POWERTEX Blackline

Sænksmedet stål sjækkel. Leveres med bolt i stållegering.

**Materiale:** Sænksmedet og sejhærdet.

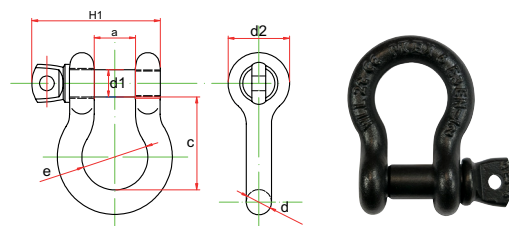
**Mærkning:** WLL, charge nummer og producent id.

**Standard:** Type 133 opfylder kravene i US Federal Specification RR-C-271.

**Overflade:** Mat sort malet.

**Sikkerhedsfaktor:** 6:1.

**Maks. prøvebelastning:** 2 gange WLL.



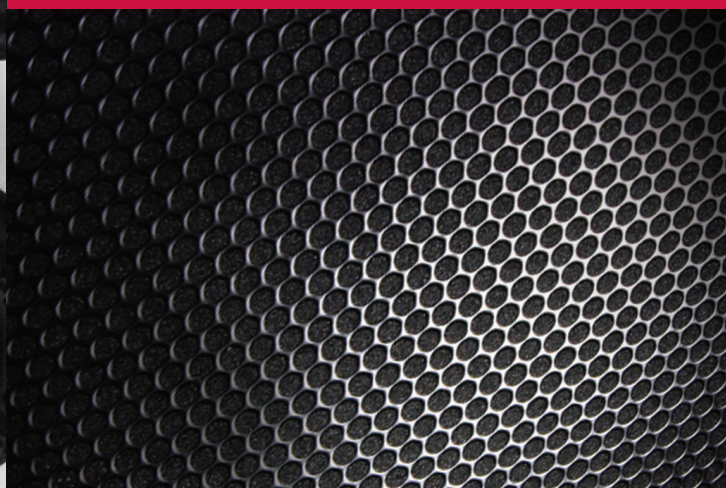
### POWERTEX

Art. nr.	WLL tons	Pin Ø d1	a*	c*	d	d2	e	Vægt kg/stk.
			mm					
11.31PBSP00050BK	0,5	8	13	29	6,5	17,5	20	0,048
11.31PBSP00075BK	0,75	9,5	13,5	31	8	21	21,5	0,082
11.31PBSP00100BK	1	11,2	17	36,5	10	25	26,2	0,150
11.31PBSP00200BK	2	15,8	20,6	47,75	12,7	30,5	33,3	0,30
11.31PBSP00325BK	3,25	19	27	60	16	40	43	0,65
11.31PBSP00475BK	4,75	22	32	71,5	19	48	51	1,01



“

Blackline er altid fremstillet  
i mat sort farve, for ikke  
at reflektere lyset på  
scener og i teatre





## Reutlinger wirelås med ring

Wirelåsen har en integreret ring, hvilket letter håndtering og tillader en større mængde af koblinger. Låsen har en højere sikkerhed, fordi der ikke kan bruges svage eller ikke-certificerede ringe. Reutlinger wirelåse type 50SV II og Type 80SV II er specielt designet til miljøer med høje sikkerhedskrav, som f.eks. scener. Når låsen er isat presser den stramt omkring rebet. En forudsætning for sikker fastgørelse er tilstrækkeligt sikret området omkring wiren. Wirelåsen kan genbruges.

### Bemærkninger:

- Wiren skal være varm kappet.
- Fastgør altid objekter med to ophængspunkter.
- Wiren må ikke have større afvigelse fra lodret end 5°.
- Låsen er ikke egnet til dynamiske belastninger.



Art. nr.	Type	Wire Ø mm	WLL	WLL	Vægt kg
			scene arbejde kg	maks. last ophængning kg	
10.60193005033	50 SVII	4	80	150	0,263
10.60193005033	50 SVII	5	130	250	0,263
10.60193009011	80 SVII	6	190	300*	0,864
10.60193009011	80 SVII	8	330	500	0,864

\* Kan også anvendes sammen med wire diameter 5 med maksimum last på 200 kg.

Stålwire	Min. brudkraft N/mm <sup>2</sup>	Passer til
Galvaniseret stålwire 6x7 42 tråde	1770	50 SVII
Galvaniseret stålwire 6x19 114 tråde	1770	50 SVII, 80 SVII
Galvaniseret stålwire 6x37 222 tråde	1770	80 SVII



50SV II  
med ring



50SV II ZW  
med ring



50SV II  
M12



50SV III  
M12 med gaffel  
14x28



50SV II ZW  
M12i



50SV II ZW  
med gaffel og sik-  
kerhedsbolt



50SV II ZW  
med DOUGHTY®  
kobling T58081



80SV II  
med ring



80SV II ZW  
med ring



80SV II  
M20



80SV III  
M12 med gaffel  
20x40



80SV II ZW  
M12i



80SV II ZW  
med gaffel og sik-  
kerhedsbolt



80SV II ZW  
med DOUGHTY®  
kobling T57010

## Sort kæde klasse 8 - kortleddet

Rundstålskæde klasse 8.

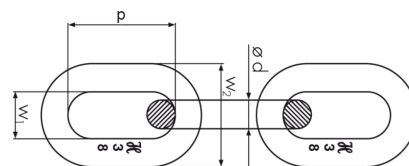
Arbejdstemperatur: -40°C op til +200°C.

Mærkning: I henhold til standard, mindst hver 20'ende led, eller mindst 1 led på meter, er mærket med producent, klasse og type for sporbarhed.

Overflade: Sort pulverlakeret.

Sikkerhedsfaktor: 4:1

Standard: EN 818-2



Art. nr.	Type	WLL tons	Diameter mm	Brudstyrke kN	p mm	w1 min. mm	w2 maks. mm	Vægt kg/m
11.640310106003	TK 6	1,12	6	45,2	18	7,8	22,2	0,83
11.640310106003	TK 7	1,5	7	61,6	21	9,1	25,9	1,11
11.640310108003	TK 8	2	8	80,4	24	10,4	29,6	1,39
11.640310110003	TK 10	3,15	10	126	30	13,0	37,0	2,34
11.640310113003	TK 13	5,3	13	212	39	16,9	48,1	3,95
11.640310116003	TK 16	8	16	322	48	20,8	59,2	6,02
11.640310118003	TK 18	10	18	407	54	23,4	66,6	7,50
11.640310120003	TK 20	12,5	20	503	60	26,0	74,0	9,10
11.640310122003	TK 22	15	22	608	66	28,6	81,4	10,93
11.640310126003	TK 26	21,2	26	849	78	33,8	96,2	15,10
11.640310128003	TK 28	25	28	985	84	36,4	104	18,24
11.640310132003	TK 32	31,5	32	1.290	96	41,6	118	22,00
11.640310136000	TK 36	40	36	1.630	108	46,8	133	28,10
11.640310140000	TK 40	50	40	2.010	120	52,0	148	36,00
11.640310145000	TK 45	63	45	2.540	135	58,5	167	45,50
11.640310150000	TK 50	80	50	3.140	150	67,5	108	56,00

## Pladewirelås BG-S

Wirelås til wirer for generelle applikationer af stål.

Design: Presset af stålplade, faste skruer.

Overflade: KTL-elektroforese. (Bedre korrosionsmodstand og mindre miljøpåvirkning end elektro galvanisering).

Farve: Mat sort.



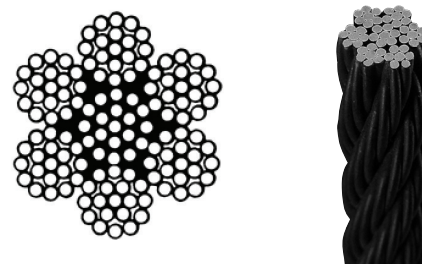
Art. nr.	Type	Wire Ø mm	Anbefalet antal låse		Vægt kg/100
			løft	ikke løft	
10.15BGS03	BGS-3	3	2	1	1,7
10.15BGS03	BGS-4	4	2	1	2,5
10.15BGS03	BGS-5	5	2	1	4,5
10.15BGS03	BGS-6	6	-	1	6,2

## Sort stålwire DIN EN 12385-4

Disse sorte stålwirer er specielt udviklet til brug i teatre og på scener.

Vi tilbyder dimensioner fra 2 mm op til 8 mm.

**Konstruktion:** 7x19 - WSC sort stålwire.



Art. nr.	Min brudstyrke 1960 N/mm <sup>2</sup>	Nominal dia.	Vægt
	kN	mm	100m/kg
01.T0508-020-059	39,3	2,0	1,6
01.T0508-030-059	56,5	3,0	3,6
01.T0508-040-059	77,0	4,0	6,5
01.T0508-050-059	101	5,0	10,1
01.T0508-060-059	157	6,0	14,5
01.T0508-080-059	265	8,0	25,8

## Faldblok HK

Byrder på op til 250 kg kan sikres med faldblok HSG HK L. Højere belastninger (op til 500 kg) er mulige med en talje.

Enhederne er som standard designet til flere tusinde bevægelser med hastigheder på op til 1 m/s.

**Materiale:** Acrylonitril-butadien-styrol, stål.

**Ophængselement:** Stål wire 5 mm.

**Arbejdstemperatur:** -35°C til 45°C.

**Mærkning:** Leverandør symbol, produkt id, art no, serienummer, produktionsår, standarder, max. belastning, CE.



**Bemærk:** Belastningsudstyr. Ikke godkendt til personlig sikkerhed.

Art. nr.	Str. m	Materiale last, maks. kg	Vægt
19.07HSG-002-4-L	4	250	2,77
19.07HSG-002-5-L	5	250	2,87
19.07HSG-002-6-L	6	250	2,90
19.07HSG-002-7-L	7	250	3,07



Baseret på mange års erfaring & KnowHow indenfor løft, load tests & ingeniørarbejde, er CERTEX Danmark din pålidelige partner & leverandør af stålwire, løfteapplikationer & relaterede services.

**CERTEX**

Lifting Solutions Group  
Axel Johnson International

Virkelyst 17b  
DK-9400 Nørresundby  
Tlf.: +45 98 13 18 88

Jernholmen 43-47D  
DK-2650 Hvidovre  
Tlf.: +45 36 77 40 30

Olievej 4  
DK-6700 Esbjerg  
Tlf.: +45 75 13 08 44

CERTEX Danmark A/S  
Trekanten 6-8  
DK-6500 Vojens  
Tlf.: +45 74 54 14 37  
E-mail: [info@certex.dk](mailto:info@certex.dk)  
[www.certex.dk](http://www.certex.dk)